

Dosiertechnik

Dosiersystem

preeflow® *eco-DUO330*

by ViscoTec

BESCHREIBUNG

Der neue 2K-Präzisionsvolumendosierer eco-DUO330, made by ViscoTec ermöglicht viele Einsätze für den zweikomponentigen Dispensing-Bereich.

FUNKTIONSWEISE

preeflow® eco-DUO ist ein rotierendes, absolut druckdichtes Verdrängersystem das selbstdichtend aus Rotor und Stator besteht. Durch die gesteuerte Drehbewegung des Rotors wird durch Verdrängen des Mediums im Stator die Förderung erzeugt. Ein Fördern ohne Veränderung des Mediums ist gewährleistet. Da die Förderung auch rückwärts erfolgen kann, garantiert preeflow® einen sauberen, kontrollierten Material- bzw. Mediumabriss – ohne Nachtropfen.

ANWENDUNG

Punktdosierung mit höchster volumetrischer Genauigkeit; Raupenauftrag mit an die Bahngeschwindigkeit anpassbarer Auftragsgeschwindigkeit; Vergusstechnik

AUFGABENGEBIETE

- Elektronikbauteile
- Halbleiterfertigung
- LCD/LED/OLED
- Photovoltaik
- Medizintechnik
- Biochemie
- Labor
- Optik und Photonik
- SMD/SMT

TECHNISCHE MERKMALE

- Echte volumetrische Dosierung
- Viskositätsunabhängige Dosierung
- Vordruckunabhängige Dosierung
- Druckdicht ohne Ventil
- Rückzugseffekt
- Einfache Reinigung
- Regelbarer Dosierstrom
- Dosierdrücke bis 40 bar

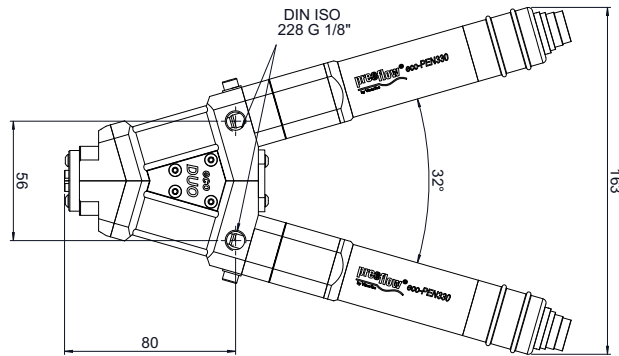
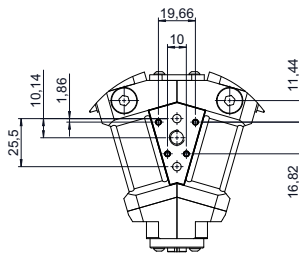
eco-DUO330



preeflow[®] eco-DUO330

by ViscoTec

Zeichnerische Darstellung: Befestigung



Zeichnerische Darstellung: Seitenansicht

TECHNISCHE DATEN

Gewicht :	ca. 1.100 g (ohne Antriebe)
Materialeingang:	1/8" zylindrisches Whitworth-Rohrgewinde DIN/ISO 228
Materiale Ausgang:	statisches Mischrohr Bajonettverschluss
Minimaler Betriebsdruck:	0 bar, bei selbstnivellierender Flüssigkeit
Maximaler Betriebsdruck:	0 bis 20 bar Eingangsdruck, bei nicht selbstnivellierender Flüssigkeit
Maximaler Dosierdruck ⁽⁴⁾ :	bis 40 bar
Selbstdichtheit ⁽¹⁾ :	ca. 2 bar (Referenzmedium ca. 1000 mPas bei 20° C)
Medium berührte Teile:	Aluminium, eloxiert
Dichtungen:	hochmolekulares PE, VisChem
Dichtungen statisch:	O-Ring Viton
Motor:	18 bis 24 V DC, Inkrementalgeber, Planetengetriebe
Betriebsbedingungen:	+10° C bis +40° C (Ta.), Luftdruck 1 bar
Mediumtemperatur:	+10° C bis +40° C
Dosiervolumen, ca. pro Umdrehung:	0,028 ml/U pro Dispenser
Dosiergenauigkeit ⁽²⁾ :	± 1 %
Wiederholgenauigkeit:	> 99 %
Mischverhältnis	1:1 bis 10:1
Kleinste Dosiermenge (Schuss)	0,005 ml
Volumenstrom ⁽³⁾	0,1 bis 6,6 ml/min (bei 1:1)



⁽¹⁾ Max. Dosierdruck und Selbstdichtheit nehmen mit fallender Viskosität ab, bei steigender Viskosität zu. Rücksprache mit dem Hersteller.

⁽²⁾ Volumetrische Dosierung als absolute Abweichung bezogen auf eine Umdrehung des Dispensers. Abhängig von der Viskosität des Dosiermediums.

⁽³⁾ Max. Volumenstrom ist abhängig von Viskosität, Vordruck und Mischungsverhältnis.

⁽⁴⁾ Abhängig vom Mischrohr.



ViscoTec Pumpen- u. Dosiertechnik GmbH
Geschäftsfeld Komponenten & Geräte

Amperstraße 13 - D-84513 Töging a. Inn
Tel.: +49 (0) 8631 - 9274-00
Fax: +49 (0) 8631 - 9274-300
info@viscotec.de
www.viscotec.de



info@preeflow.com
www.preeflow.com